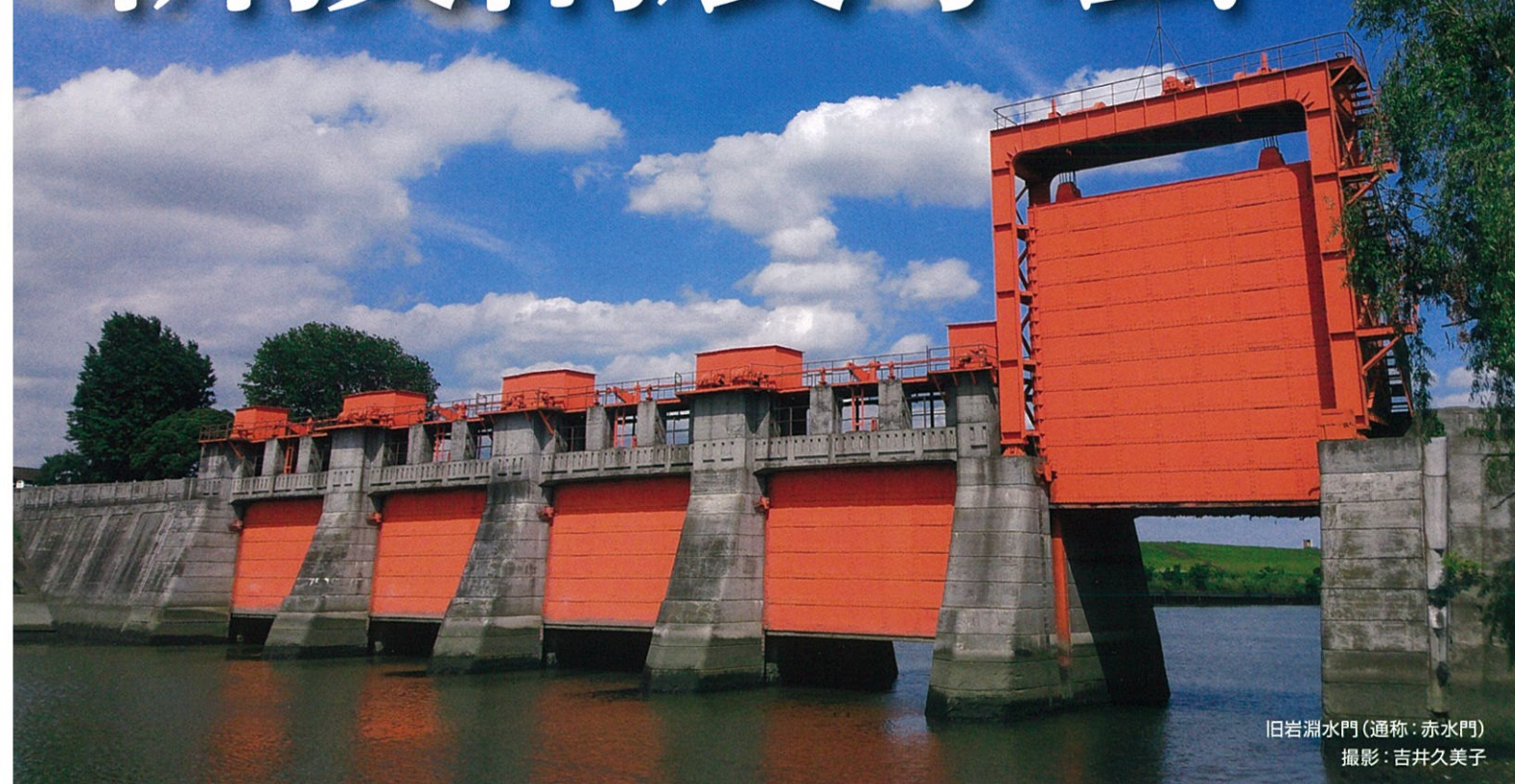


平成27年度建設技術審査証明



新技術展示会



旧岩淵水門(通称:赤水門)
撮影:吉井久美子

2015.9.2 wed 10:00▶17:00 (予定)

入場無料(申込み不要)

会場: 国際ファッションセンター
KFC Hall & Rooms

東京都墨田区横綱1-6-1
3階KFC Hall & Annex

国立研究開発法人 土木研究所「土研新技術ショーケース2015 in 東京」と同会場で開催

主催: 建設技術審査証明協議会

お問合せ先

平成27年度建設技術審査証明 新技術展示会事務局
一般財団法人 先端建設技術センター 企画部 中澤直樹
〒112-0012 東京都文京区大塚2-15-6 ニッセイ音羽ビル4F

TEL 03-3942-3991 FAX 03-3942-0424

URL <http://www.jacic.or.jp/sinsa/>

発表「技術名称」一覧(29技術)

※展示会の詳細は協議会ホームページをご覧ください。
<http://www.jacic.or.jp/sinsa/>

- 地盤改良
SAVE-SP工法
 砂圧入式静的締固め工法
 (株) 不動テトラ、(株) ソイルテクニカ

- 建設材料
Head-bar
 プレート定着型せん断補強鉄筋
 大成建設(株)、VSL JAPAN(株)

- 建設材料
SEEDフォーム
 短繊維補強モルタルを用いた高耐久性埋設型枠
 前田建設工業(株)、フジミ工研(株)、(株) 上田商会、
 東栄コンクリート工業(株)、日本興業(株)、コーアツ工業(株)

- 製品
Gr・L型擁壁
 車両用防護柵基礎一体型プレキャストL型擁壁
 和光コンクリート工業(株)

- 斜面防護
NS-10
 建設混合廃棄物に含まれる土砂を再利用した盛土材
 石坂産業(株)、エコクリエイティブ(株)

- 橋梁
DRB
 ディスク型コンパクト支承
 (株) 川金コアテック、住友理工(株)、日本鋳造(株)

- 斜面防護
パワーネット工法
 高強度ネット斜面安定工
 東亜グラウト工業(株)

- 地すべり
SEEE
グラウンドアンカー工法
 タイプアンカー A型、U型、M型
 (株) エスイー

- 地すべり
SSL永久アンカー工法
 拡孔支圧型永久アンカー工法
 国土防災技術(株)、サンスイ・ナビコ(株)

- 地すべり
KTB・荷重分散型永久アンカー工法
 黒沢建設(株)、(株) ケーティービー

- 砂防
INSEM-SBウォール工法
 (株) インバックス、共和コンクリート工業(株)、
 日鐵住金建材(株)

- 地すべり
スパイラル補強圧縮型永久アンカー
 Super MCアンカー：荷重分散型
 ケミカルグラウト(株)、新技術工営(株)、
 東亜グラウト工業(株)、東興ジオテック(株)、
 日特建設(株)、日本基礎技術(株)、
 アズマ原総業(株)、ライト工業(株)、(株) ニチポー

- 上下水道
高効率小型バイオガス発電機
 JFEエンジニアリング(株)、(株) 西原環境、
 (株) 大原鉄工所

- 上下水道
TurboMAXターボブロワ
 高効率空気軸受式ターボブロワ
 新明和工業(株)

- 上下水道
ブーツ ウェッジタイプ
 下水道マンホール用可とう性継手および耐震性継手
 (株) イトヨーヨー

- 上下水道
SLH工法
 下水道管きよの更生工法—形成工法—
 (株) 住吉製作所、(株) サンダ、大工園設備工業(株)

- 上下水道
P-ファイン工法
 下水道管きよの更生工法—被膜鞘管工法—
 エフアールビーサポートサービス(株)、(株) オクムラ道路、
 泉都興業(株)、大幸道路管理(株)、東拓工業(株)、
 吉住エンジニアリング(株)

- 上下水道
TTJ工法
 非開削による人孔と管路接続部の耐震改良工法
 帝国ヒューム管東日本(株)、吾備ゴム工業(株)

- 上下水道
ハイドロスタッフ
 プラスチック地下貯留・浸透槽
 リプロントーフ(株)

- 上下水道
インシュフォーム工法
 下水道管きよの更生工法—形成工法—
 日鉄住金パイプライン&エンジニアリング(株)、
 Insituform Technologies, Inc.

- 上下水道
C-ONE工法
 下水道管きよの更生工法—反転工法—
 および取付管の修繕工法
 大管工業(株)、(株) 大坂組

- 上下水道
スラスラ工法
 下水道施設の防食被覆工法
 (株) 安藤・間、BAS Fジャパン(株)、長岡鉄筋コンクリート(株)

- 上下水道
週一君・日一君
 沈殿池スカム除去装置
 宇都宮工業(株)

- 橋梁
**スプリング拘束型鉛プラグ入り
高減衰積層ゴム支承**
 (株) 川金コアテック

- 地盤改良
**セメント系固化材を用いた深層混合処理工法
TSC工法**
 大洋基礎工業(株)

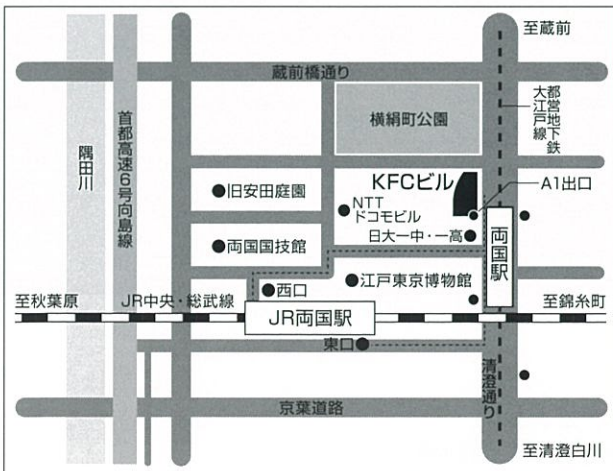
- 建設材料・製品
**沈下抑制基礎工法に用いる補強土袋
T-BAGS**
 タケウチ建設(株)

- 計測
起振機、加速度計を用いた動的計測システム
 木造住宅を対象とした振動応答特性計測システム
 ビック(株)

- 計測
**ロッドに作用する鉛直荷重を無段階で
計測可能なスウェーデン式
サウンディング試験機
T-W1000**
 (株) トラバース

- 計測
**スウェーデン式サウンディング試験孔を
利用した土試料採取装置並びに
地下水水位測定装置**
 ソイルキャッチャー(α)・地下水チェイサー
 (株) ランドクラフト、(株) 設計室ソイル、
 (株) アースリレーションズ

会場：国際ファッションセンター KFC Hall & Rooms



主催：建設技術審査証明協議会

- | | |
|---------------------|----------------------|
| 一般財団法人 国土技術研究センター | 一般財団法人 建築保全センター |
| 一般財団法人 土木研究センター | 一般財団法人 砂防・地すべり技術センター |
| 一般財団法人 日本建設情報総合センター | 公益財団法人 日本下水道新技術機構 |
| 公益社団法人 日本測量協会 | 一般財団法人 先端建設技術センター |
| 一般社団法人 日本建設機械施工協会 | 公益財団法人 都市緑化機構 |
| 一般財団法人 グム技術センター | 一般財団法人 日本地図センター |
| 一般財団法人 日本建築センター | 一般財団法人 ベターリビング |

後援(予定)

- | | |
|-----------------------|--------------------|
| 国土交通省 | 一般社団法人 全日本建設技術協会 |
| 国立研究開発法人 土木研究所 | 一般社団法人 建設コンサルタンツ協会 |
| 国立研究開発法人 建築研究所 | 一般社団法人 全国建設業協会 |
| 公益社団法人 土木学会 | 一般社団法人 日本建設業連合会 |
| 一般社団法人 全国土木施工管理技士会連合会 | 公益社団法人 日本下水道協会 |

【会場へのアクセス】

■ 電車をご利用の場合

- ・都営地下鉄大江戸線「両国駅」A1出口に直結
- ・JR中央線・総武線「両国駅」東口より徒歩約6分「両国駅」西口より徒歩約7分

■ 車をご利用の場合

- KFCビル駐車場：24時間営業
- 136台(ハイルーフ対応可)、250円/30分

国際ファッションセンターHP

<http://www.tokyo-kfc.co.jp/>

会場へのアクセス

<http://www.tokyo-kfc.co.jp/accessmap.html>