

航空機搭載レーザプロファイラがとらえた岩手山（1）

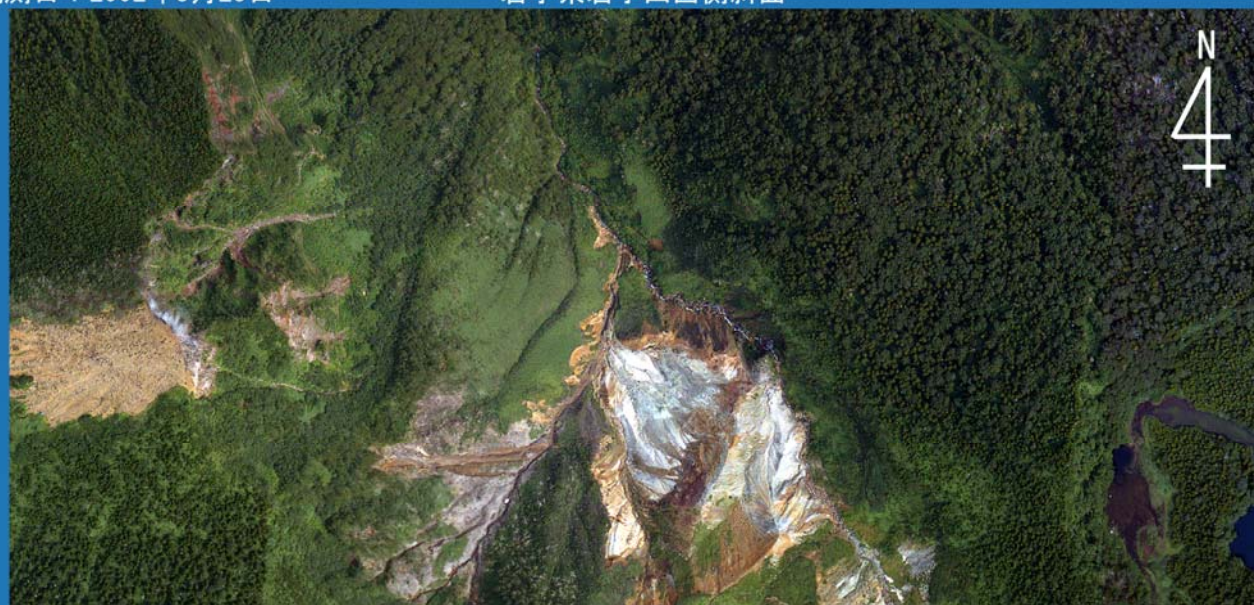
データ処理：東京理科大学・国土情報工学研究会

データ収集：アジア航測（株）

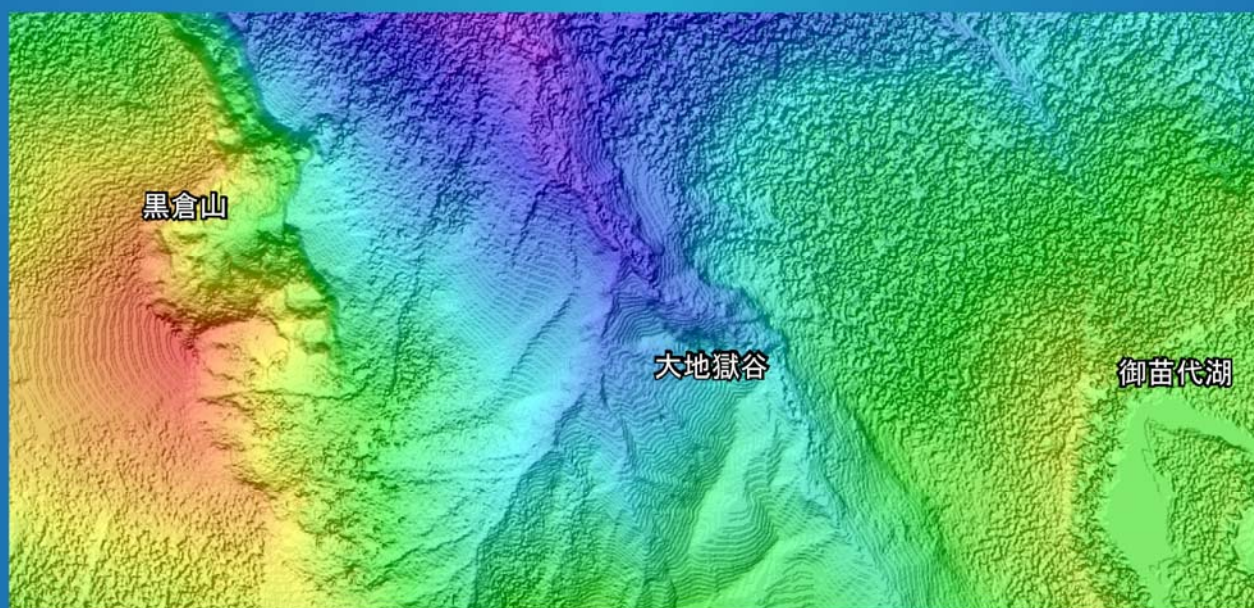
74号から航空機搭載レーザプロファイラ（スキャン型レーザ測距装置）から観測されたデータ（LP データ：Laser Profiler Data）を紹介しています。本号では観測領域を変えて、「岩手山」周辺の観測データを掲載します。上段は、レーザプロファイラと同時観測（デジタルステルカメラ）された「オルソフォト画像（真下を観測した映像となるように補正）」です。下段は、地表被覆物（地盤面も含む）の高さ情報を映像化した「被覆面高度区分図（DSM: Digital Surface Model、メッシュサイズ1m）」を掲載しました。樹冠の「きめ」や「粗さ」といったテクスチャがよく判読で

観測日：2002年8月23日

岩手県岩手山西側斜面



オルソフォト画像



被覆面高度区分図
(DSM: Digital Surface Model)

